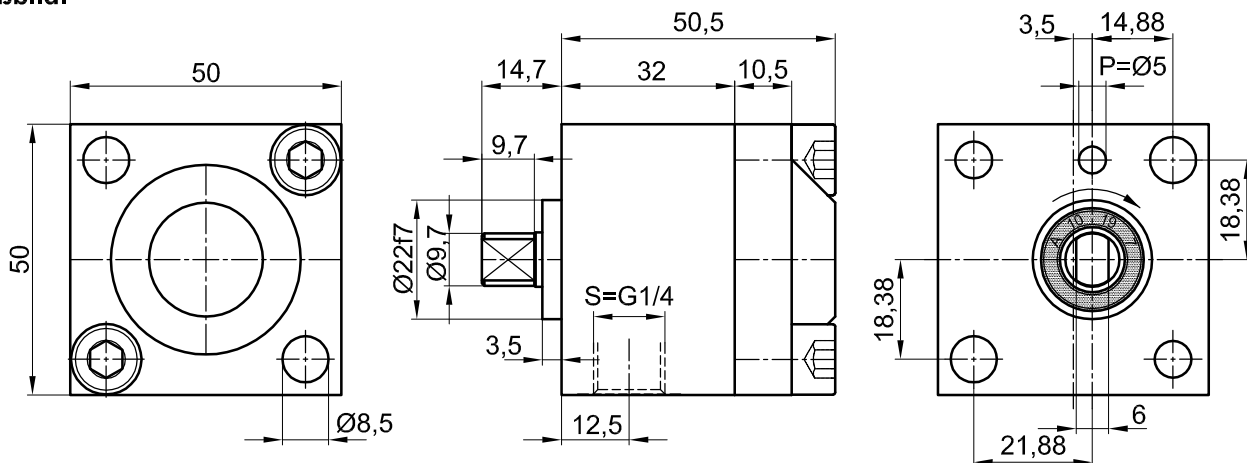


Innenzahnradpumpe IPZ 2 - HER 12 Einbau mit 1,75 cm³/U

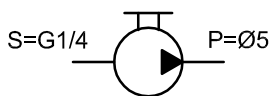
Standard-Ausführung (Rechtslauf auf Welle gesehen)

Maßbild:



Befestigung: DIN 912-M8x55-8:8
Anzugsmoment: 18 Nm

Symbol:



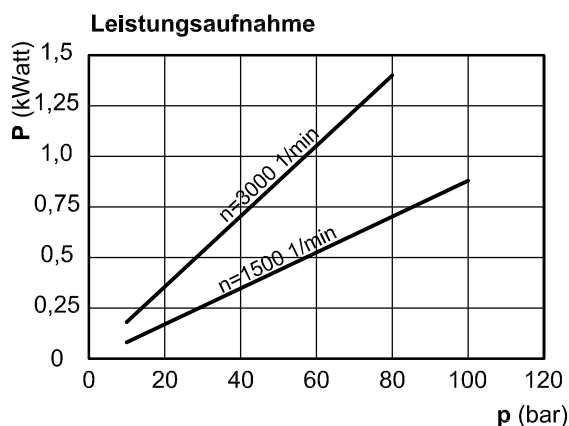
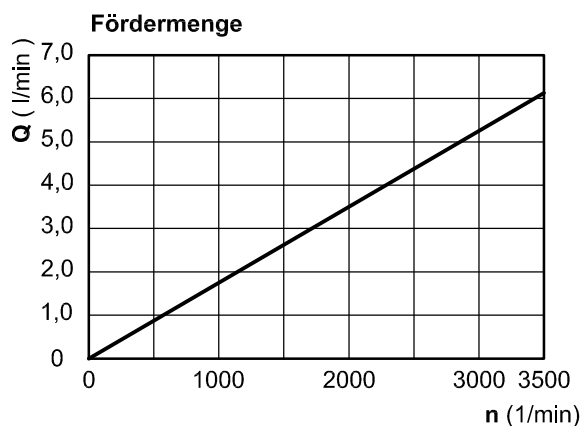
Die technischen Daten beziehen sich auf eine Viskosität von 46 mm²/s

| cm ³ /U | Max. Druck / bar | | Max. Drehzahl | | Min. Drehzahl | Masse | Bestell Nr. |
|--------------------|------------------|-------|---------------|------------|---------------|--------|-------------|
| | P1 | P max | Bei Druck P1 | ohne Druck | Bei Druck P1 | | |
| 1,75 | 75 | 110 | 2500 | 3500 | 800 | 810 gr | 10020-143 |

P1 = max. Dauerdruck P max. = Druckspitze

| Betriebsdruck in bar | | | | | | | |
|---|------|------|------|------|------|------|-----|
| Fördermenge bei 1500 U/mln (l/mln) | | | | | | | |
| Leistungsaufnahme in kWatt bei 1500 U/min | | | | | | | |
| bar | 10 | 20 | 40 | 60 | 80 | 100 | 120 |
| l/min | 2,6 | 2,6 | 2,6 | 2,5 | 2,5 | 2,5 | |
| kWatt | 0,08 | 0,17 | 0,35 | 0,53 | 0,70 | 0,88 | |

| Betriebsdruck in bar | | | | | | | |
|---|------|------|------|------|------|-----|-----|
| Fördermenge bei 3000 U/mln (l/mln) | | | | | | | |
| Leistungsaufnahme in kWatt bei 3000 U/min | | | | | | | |
| bar | 10 | 20 | 40 | 60 | 80 | 100 | 120 |
| l/min | 5,2 | 5,2 | 5,2 | 5,1 | 5,1 | | |
| kWatt | 0,18 | 0,35 | 0,70 | 1,05 | 1,40 | | |



Bei Bestellung: Druck, Drehzahl, Temperatur, Medium und Einschaltdauer angeben!



JUNG-FLUIDTECHNIK GmbH

Jung-Fluidtechnik GmbH
Mohrenstraße 7
D-76275 ETTLINGEN

Tel.: 07243-14648
Fax: 07243-17996
E-Mail: info@jung-fluid.de

Datenblatt

IPZ 2 - HER 12

Änderung vorbehalten