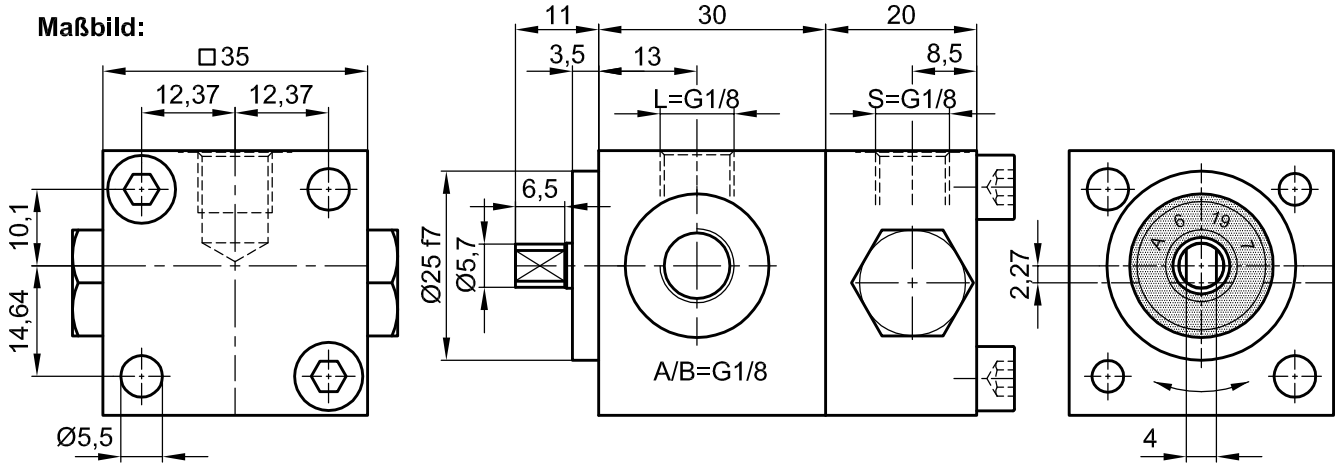


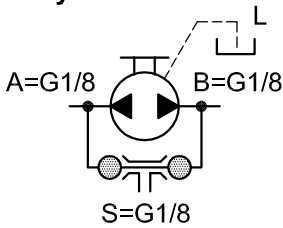
Reversierpumpe IPZ 1 - HRL7-S Standard mit 0,45 cm³/U

Standard-Ausführung mit separatem Leckölanschluß (L)
(Sonderausführungen nach Absprache)



Befestigung: DIN 912-M5x60-8:8 Anzugsmoment: 8 Nm

Symbol:



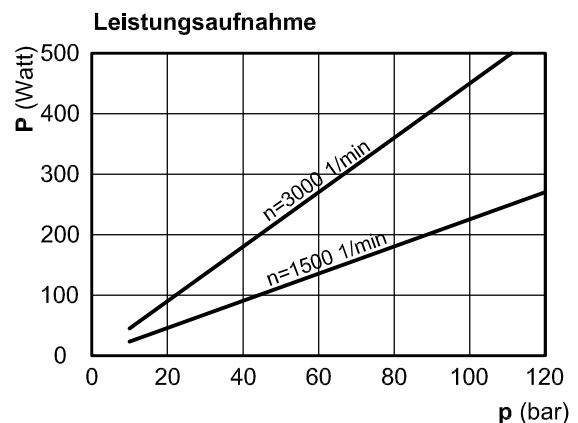
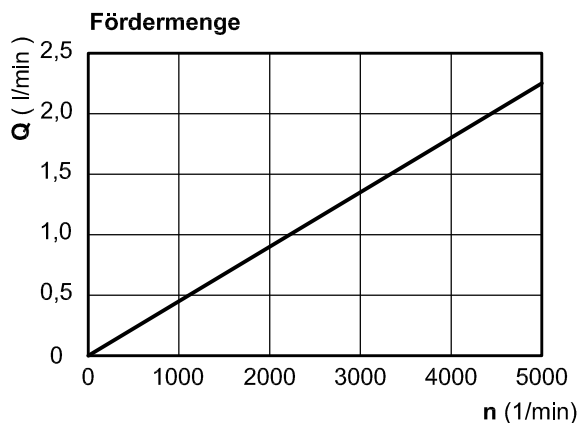
Die technischen Daten beziehen sich auf eine Viskosität von 46 mm²/s

cm ³ /U	Max. Druck / bar		Max. Drehzahl		Min. Drehzahl	Masse	Bestell Nr.
	P1	P max	Bei Druck P1	ohne Druck	Bei Druck P1		
0,45	75	110	4000	5000	1000	430 gr	10027 - 142

P1 = max. Dauerdruck P max. = Druckspitze

Betriebsdruck in bar							
Fördermenge bei 1500 U/min (l/min)							
Leistungsaufnahme in Watt bei 1500 U/min							
bar	10	20	40	60	80	100	120
l/min	0,65	0,65	0,63	0,59	0,54	0,48	0,41
Watt	23	45	90	135	180	225	270

Betriebsdruck in bar							
Fördermenge bei 3000 U/min (l/min)							
Leistungsaufnahme in Watt bei 3000 U/min							
bar	10	20	40	60	80	100	120
l/min	1,34	1,33	1,31	1,27	1,22	1,16	1,09
Watt	45	90	180	270	360	450	540



Bei Bestellung: Druck, Drehzahl, Temperatur, Medium und Einschaltdauer angeben!



Jung-Fluidtechnik GmbH
Mohrenstraße 7
D-76275 ETTLINGEN

Tel.: +49 (0)7243-14648
Fax: +49 (0)7243-17996
E-Mail: info@jung-fluid.de

Datenblatt
10027-142
Änderung vorbehalten