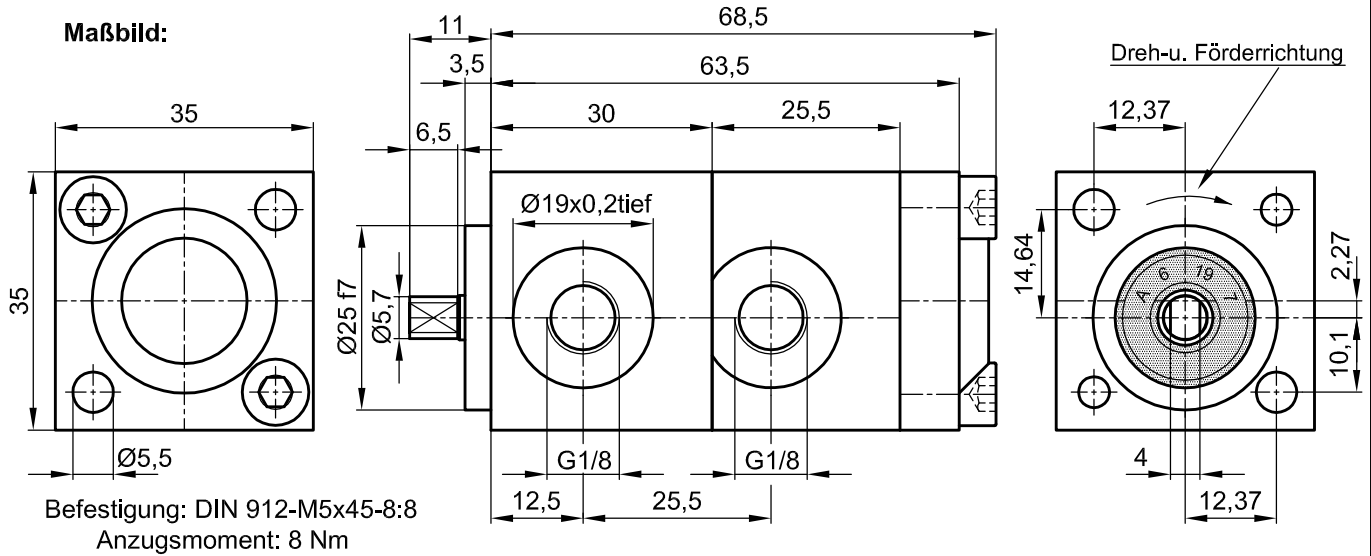


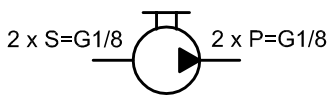
Innenzahnradpumpe IPZ 1 - HR 7 doppel mit 2x 0,45 cm³/U

Standard-Ausführung (Rechtslauf auf Welle gesehen)

Maßbild:



Symbol:



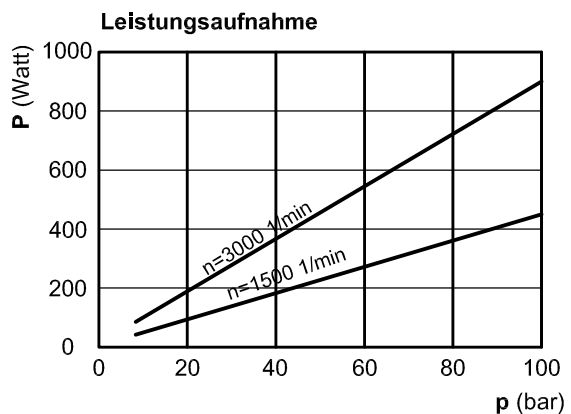
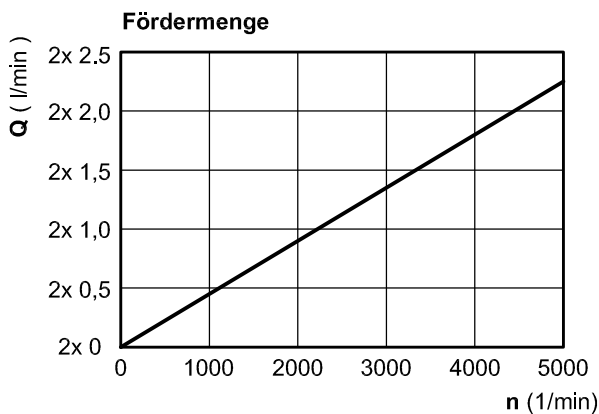
Die technischen Daten beziehen sich auf eine Viskosität von 46 mm²/s

cm ³ /U	Max. Druck / bar		Max. Drehzahl		Min. Drehzahl	Masse	Bestell Nr.
	P1	P max	Bei Druck P1	ohne Druck	Bei Druck P1		
2 x 0,45	80	100	4000	5000	1000	500 gr	30081-142

P1 = max. Dauerdruck P max. = Druckspitze

Betriebsdruck in bar						
Fördermenge bei 1500 U/min (l/min)						
Leistungsaufnahme in Watt bei 1500 U/min						
bar	2 x 10	2 x 20	2 x 40	2 x 60	2 x 80	2 x 100
l/min	2 x 0,65	2 x 0,65	2 x 0,63	2 x 0,59	2 x 0,54	2 x 0,48
Watt	45	90	180	270	360	450

Betriebsdruck in bar						
Fördermenge bei 3000 U/min (l/min)						
Leistungsaufnahme in Watt bei 3000 U/min						
bar	2 x 10	2 x 20	2 x 40	2 x 60	2 x 80	2 x 100
l/min	2 x 1,34	2 x 1,33	2 x 1,31	2 x 1,27	2 x 1,22	2 x 1,16
Watt	90	180	360	540	720	900



Bei Bestellung: Druck, Drehzahl, Temperatur, Medium und Einschaltdauer angeben!