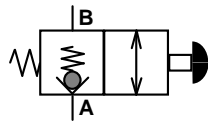
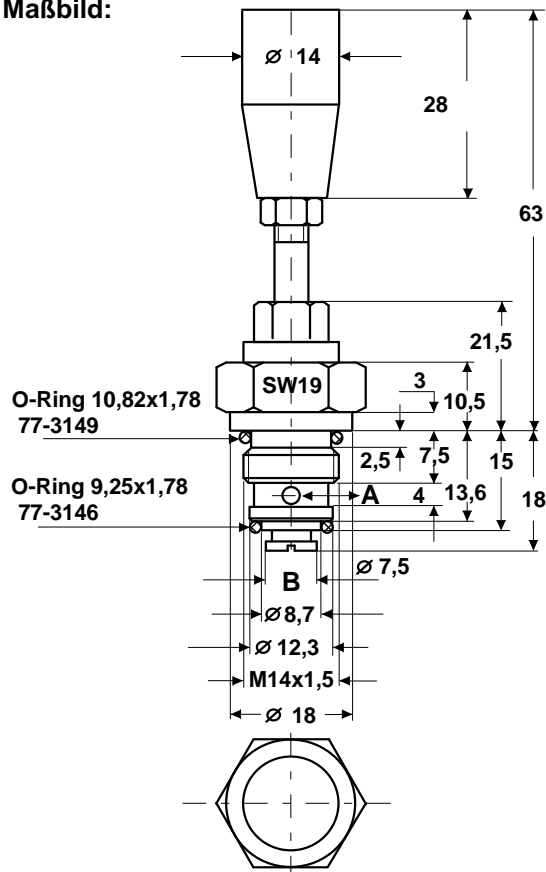


2/2 Wege-Hand-Tastventil normal geschlossen HTV-M14x1,5-NG-NW 1

Symbol:



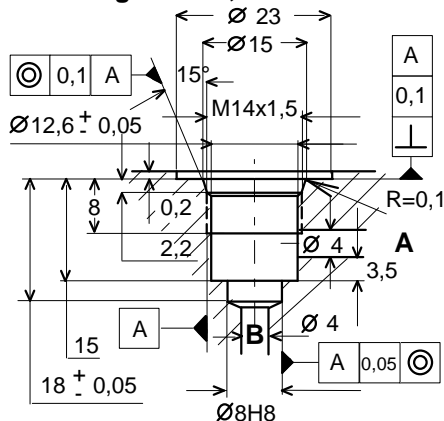
Maßbild:



Bearbeitungsfolge der Formbohrung:

- vorboren: (6mm Durchmesser)
- formbohren: (Formbohrer 91-2265)
- gewinden: (Gewindebohrer 91-3704)

Formbohrung: M14x1,5- Ø8



Bestell Nr.: 16-4754

Bauart und Funktion:

Eine Druckfeder drückt den Ventilkegel gegen den Ventilsitz der Nennweite 1mm. Bei Druck auf die Hand-Taste wird der Ventilkegel gegen die Druckkraft der Feder vom Sitz abgehoben.

Bedingt durch die Druckkraft der Feder ist das Kegelsitzventil von A nach B bis zu einem Druck von ca. 200 bar leckfrei geschlossen.

Von B nach A ist das Ventil unabhängig vom Druck geschlossen.

Die Druckkraft zum Öffnen gegen die Feder ist drucklos ca.36 N.

Sie erhöht sich durch Druck bei B gegenüber A um 0,01xp (bar) bzw. sinkt mit Druck bei A gegenüber B um 0,01xp (bar).

Technische Daten:

Nennweite:	1 mm
max. Betriebsdruck:	200 bar
max.Durchfluß:	1 L/min

Ergänzende technische Daten:

Bezugsviskosität:	46 mm ² /sec
zul.Viskositätsbereich:	10 bis 500 mm ² /sec
zul.Temperaturbereich:	-30 bis +70 °C
Filterierung:	max. 25 µm
Masse:	ca. 55 Gramm

Gehäuse für Rohrleitungseinbau F02-5388:

mit G 1/8 - Anschlüssen: Bestell Nr.: 34-4348
mit G 1/4 - Anschlüssen: Bestell Nr.: 34-4349
Maße: 50x35x25 mm

Hinweise auf andere Ventil Patronen:

2/2MVP-NG-D-M14-NW0,5÷1,4:	Datenbl. B01-4552
2/2MVP-NG-V-M14-NW 3,6:	Datenbl. B02-2308
2/2MVP-NO-D-M14-NW0,5÷1,4:	Datenbl. B03-5194
2/2MVP-NO-V-M14-NW 3,6:	Datenbl. B04-2310
3/2MVP-M14-NW1 bis NW1,4:	Datenbl. B05-4623
DBVP-D-M14-Kug-NW2,8:	Datenbl. B09-4330
DRV-M14x1,5 NW0,7 bis2,6:	Datenbl. B10-5201
DV-M14x1,5-NW0,7 bis 2,6:	Datenbl. B11-3420
RV-M14x1,5-NW5:	Datenbl. B12-3421