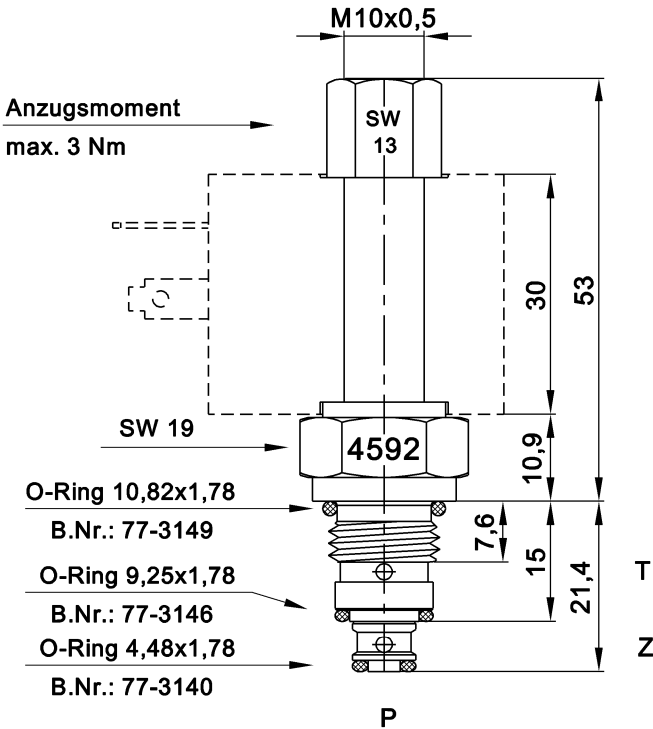
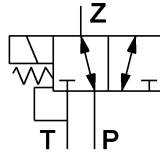


# 3/2-Wege-Magnetventil

## direkt gesteuertes Sitzventil

### Baureihe M14; NW 1,4 - NO

Symbol



Typ: 3/2-MVP-nPo-D-M14-NW 1,4

Bestell Nr.: 20028-162

Alte Artikel Nr.: 16-4592

Betriebsdruck: max. 60 bar

zul. Viskositätsbereich: 10 - 380 mm<sup>2</sup>/s

zul. Temperaturbereich: -30 bis +70°C

Filtrierung: max. 25 µm

Masse ohne Magnetspule: 61 gr

Funktion:

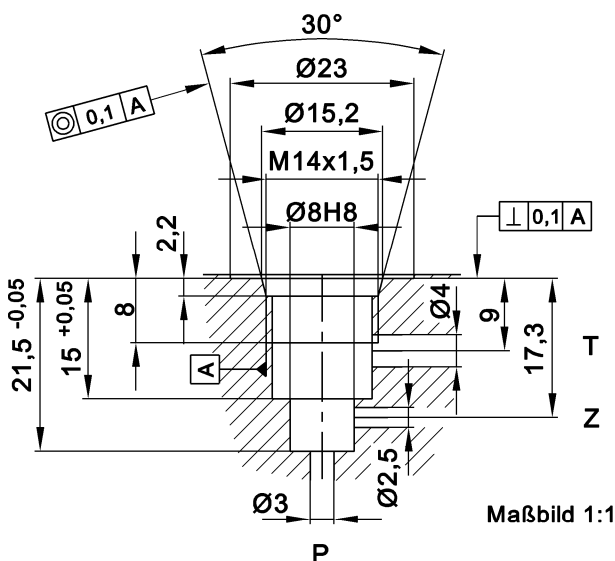
Das 3/2-Wege-Ventil ist ein Doppel-Kegel-Sitzventil.

Im stromlosen Zustand ist P mit Z verbunden und T geschlossen.

Im bestromten Zustand ist P bis zum zulässigen Maximaldruck geschlossen und Z mit T verbunden.

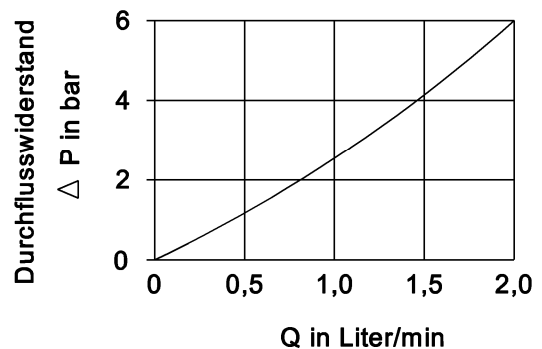
Magnetspulen: Siehe Datenblatt 09-3666

Formbohrung: M14-3/2



Formbohrer M14-3/2 : Best. Nr.: 91- 4913

Bezugsviskosität : 46 mm<sup>2</sup>/s



Rohrleitungseinbaugehäuse:  
Siehe Datenblatt: 09-5388

Anschlüsse G1/8: Best. Nr.: 34-4662 (35x50x25)

Anschlüsse G1/4: Best. Nr.: 34-5323 (45x55x30)